

## La gare « BACCHUS » et le tramway à Fargues St-Hilaire

La fermeture de la cave « BACCHUS » du village, un commerce des vins ouvert depuis plus de 30 ans, nous replonge dans l'histoire du tramway passant à Fargues Saint-Hilaire.

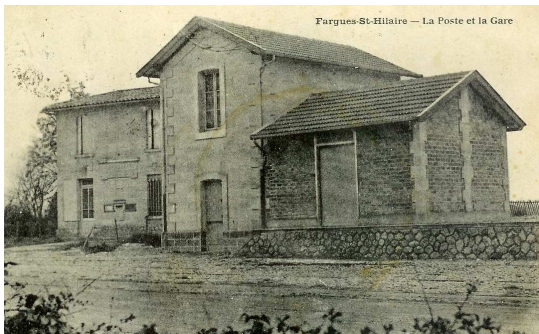
En 1875 déjà, la municipalité de Fargues sollicitait la préfecture de la Gironde pour prévoir la création d'une ligne de chemin de fer de Bordeaux à Camarsac.

Cette demande était motivée par le fait des passages régulier de charrettes chargées de pierres extraites des carrières de Camarsac. Ces « véhicules » détérioraient énormément la voie Royale de Bordeaux à Branne traversant Fargues.

Après plus de vingt ans de tractations, la modeste ligne de 15,7 km du chemin de fer Bordeaux-Benauge – Camarsac fut ouverte à l'exploitation le **15 janvier 1900**. L'inauguration se déroula le 28 janvier dans l'enthousiasme général de la population.



La construction de la nouvelle gare des Bons-Enfants de Fargues Saint-Hilaire coïncidât avec l'électrification de la ligne qui fut réalisée en **janvier 1923**.



Une des familles GUIMBERTEAU travailla sur cette ligne. En effet, Madame GUIMBERTEAU était guichetière à la gare des Bons-Enfants, et Monsieur GUIMBERTEAU était conducteur des trains circulant sur cette ligne.

Le **15 juillet 1949**, l'exploitation de la ligne de chemin de fer Bordeaux-Camarsac cessa définitivement.

Cette gare fut achetée par Monsieur BEGUEY, notaire, puis elle devint une papeterie tenue par Mesdames ROBINET / PARET, pour ensuite se transformer en poissonnerie tenue par la famille GOUAZE pour être finalement, en 1980, agrandie par Monsieur MAULIN et devenir la cave « BACCHUS ».